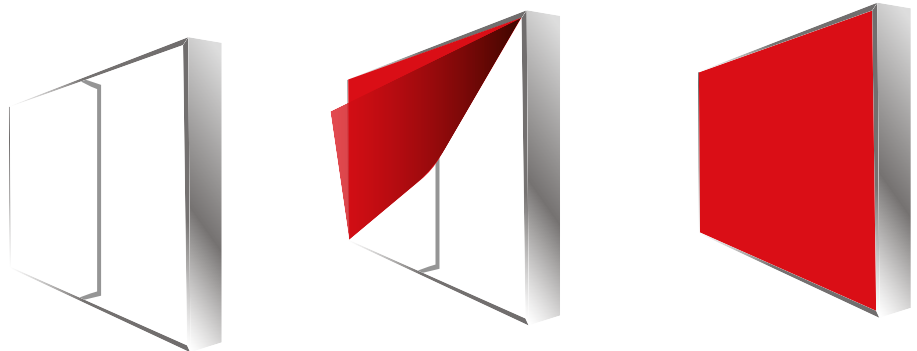




# REKLAMIDÉ

# PRODUKTBLAD & MONTAGEANVISNING



**EZ System bygger på en aluminiumram med spänduksfront.**

**Ramen är uppbyggd av EZ-stomprofiler och bärande stag. Dukfronten spänns fast med hjälp av EZ-spännprofiler.**

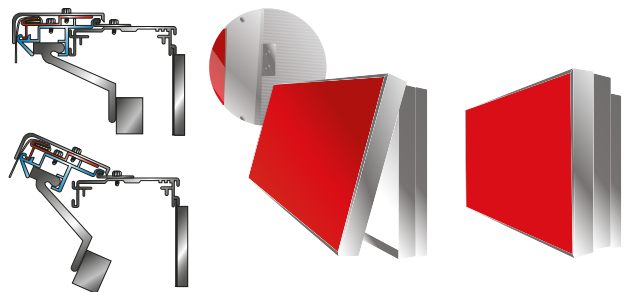
**Spänduksramen täcks sedan av EZ lockprofiler, och fästes på lådan med gångjärnsprofil.**

**En ram av EZ System är självbärande, och kan även fästas direkt på en vägg, och är en utmärkt ersättare till vanliga plåt och akrylskyltar.**

**Mer info gällande montage finns på sida 3 i häftet**

**Tillbehör för att underlätta service:**

**Gångjärnsprofilerna  
Installeras 1st á 50 mm/m.  
Hela skyltfronten monteras  
på ljuslådan med hjälp  
av gångjärnsprofilerna.**



**SIGNS  
MADE  
EASY!**



**EZ LOCKPROFIL**

**EZ SPÄNNPROFIL**

**EZ STOMPROFIL**

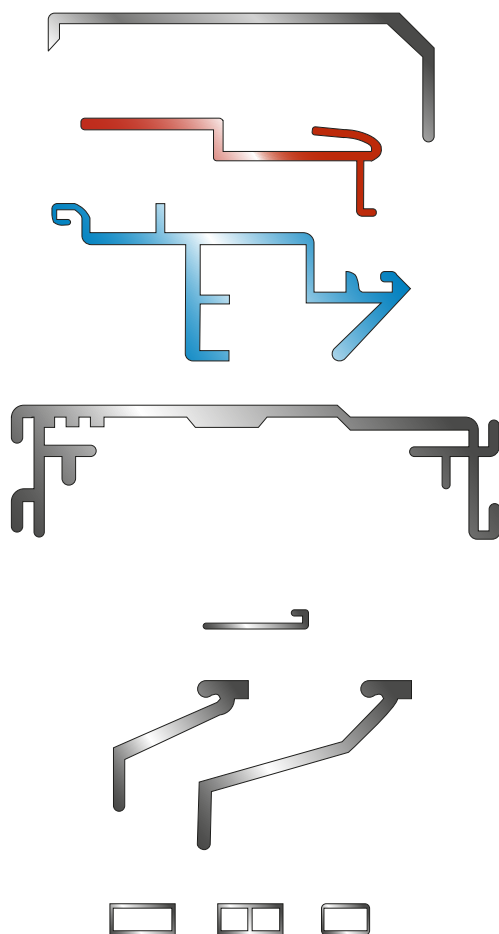
**LÅDPROFIL**

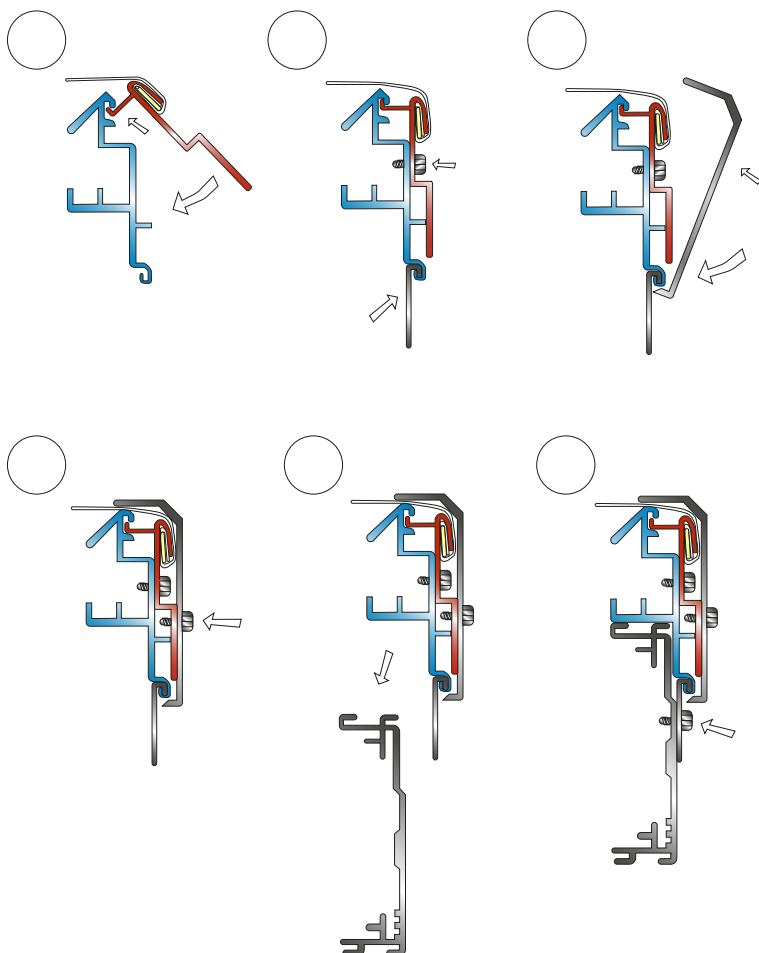
**GÅNGJÄRNSPROFIL**

**STÖDPROFIL**

DJUP 35 MM / 100 MM

**BÄRSTAG**





#### Montering steg för steg:

Börja med att skruva fast en av spännprofilerna på ramen i en av ramens kortsidor.

Trä sedan in duken i spännprofilen.

Trä sedan in duken på motsatt sida i spännprofilen enligt bild 1.

Skruva fast spännprofilen med medföljande skruv enligt bild 2. Fortsätt sedan likadant med långsidorna. Efter att alla spännare är fastskruvade ska alla gångjärnsprofiler hakas på enligt bild 2. Det räcker med ca 1st/m.

Fäst locken enligt bild 3 och skruva fast dem enligt bild 4.

Lyft på ramen på ljustådan och skruva fast låda med hjälp av gångjärnsprofilerna, se bild 5-6. Börja att skruva fast fronten uppe och nere, avsluta sedan med sidorna.



# GENOMSKÄR

